



Finocchi  
2018



Editoriale .....	3
Forza vendita e sviluppo .....	4
<b>FINOCCHIO</b> .....	6
CLX 4309 F1* .....	8
Guttuso F1* .....	9
Leonardo F1 .....	10
Michelangelo F1* .....	11
Masaccio F1 .....	12
Tiziano F1 .....	13
Tiepolo F1 .....	14
Donatello F1 .....	15
Tintoretto F1 .....	16
Caravaggio F1 .....	17
<b>La gamma</b> .....	19
<b>Informazioni generali</b> .....	19



## Finocchio: quale futuro?

Il finocchio si ritiene essere indigeno dell'area mediterranea e probabilmente la sua diffusione ebbe inizio partendo dall'antica Grecia e più precisamente dalla pianura di Maratona. Ma tant'è, nella sua forma coltivata e non spontanea, possiamo affermare senza paura di smentita che il finocchio è un prodotto praticamente 100% made in Italy. Noi ne siamo i coltivatori e i più grandi consumatori a livello mondiale. Un prodotto che consideriamo talmente "familiare" per noi, che ci sorprendiamo a scoprire essere praticamente sconosciuto in molti areali del mondo e pochissimo diffuso anche nella stessa Europa. Meriterebbe di più? Maggiore successo? Maggiore conoscenza, diffusione e visibilità? La risposta è troppo facile, assolutamente Sì, lo meriterebbe: potremmo scrivervi un trattato solamente elencando le sue proprietà alimentari, nutraceutiche e depurative. Ma a fronte di tutto questo incredibile potenziale, ben poco mettiamo in atto per valorizzarlo... Si insomma è come se fosse uno di famiglia è sempre stato lì, sulla nostra tavola, che ci sarà mai da inventarsi?

La primavera scorsa HM.CLAUSE Italia ha voluto commissionare uno studio su questa incredibile ombrellifera, nel tentativo di esplorarne il potenziale di sviluppo sotto una diversa luce marketing e/o commerciale. E i risultati sono stati impressionanti... Possiamo veramente parlare di Oro Bianco, se solo fossimo in grado di levarne la patina di ossido che lo ricopre.

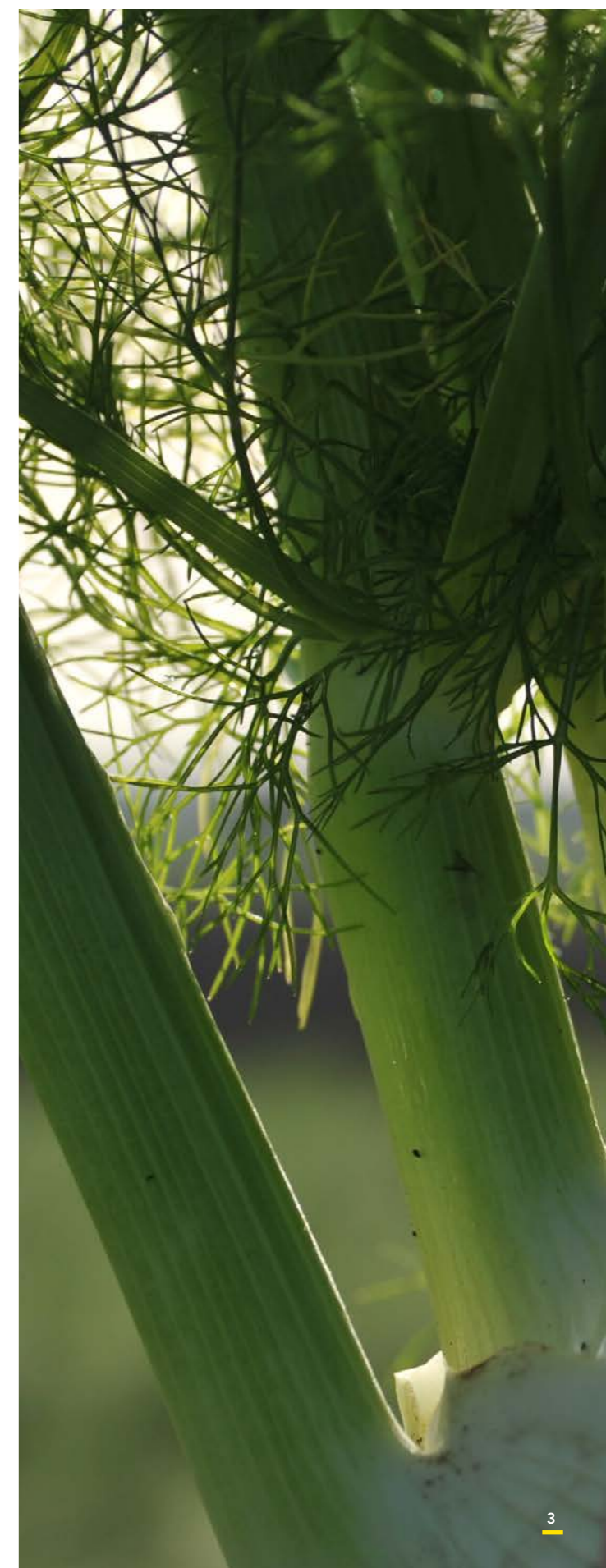
HM.CLAUSE Italia ha sempre creduto nel finocchio e continuerà a farlo. Partendo dalle esigenze dei produttori, conciliandole con le richieste della distribuzione e mediandole con le aspettative del consumatore abbiamo largamente contribuito alla crescita ed alla prosperità di questa specie.

Basterà continuare a crescere nell'innovazione tecnologica, per proteggere il futuro di questa specie? Probabilmente no, in un contesto come quello attuale in cui le volatilità ed i cambiamenti di mercato sono sempre più repentini e veloci. Ma c'è una bellissima notizia: il potenziale è fortissimo e molto si può fare...

Noi siamo qui. Pronti. Al vostro servizio.



**Cristiano Guerresi**  
Direttore Generale HM.CLAUSE Italia





# FORZA VENDITA E SVILUPPO: UN TEAM SEMPRE AL VOSTRO SERVIZIO



**Cristiano GUERRESI**  
Direttore  
cristiano.guerresi@hmclause.com



**Mauro GALLERANI**  
Responsabile Sviluppo Italia  
Tel. 335/70 49 723  
mauro.gallerani@hmclause.com



**Sergio GUARDIGLI**  
Responsabile Vendite  
Area Centro Nord  
Tel. 335/53 55 548  
sergio.guardigli@hmclause.com



**Gianluca LARENZA**  
Responsabile Sviluppo Aggiunto Italia  
Tel. 335/61 57 642  
gianluca.larenza@hmclause.com



**Antonio AVALLONE**  
Responsabile Vendite  
Area Centro Sud  
Tel. 335/65 13 647  
antonio.avallone@hmclause.com



**Ignazio BLANCO**  
Responsabile Vendite  
Area Sicilia  
Tel. 335/33 14 43  
ignazio.blanco@hmclause.com



**Giovanni DI CHIARA**  
Responsabile Vendite  
Pomodoro d'Industria  
Tel. 335/70 49 733  
giovanni.dichiara@hmclause.com



## COMMERCIALI ED AGENTI



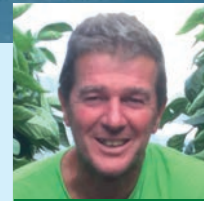
**Paolo AGLIO**  
Tel. 336/86 35 96  
paolo.aglio@hmclause.com



**Antonio SENO**  
Tel. 335/83 79 145  
antonio.seno@hmclause.com



**Gianpaolo CRESCENZI**  
Tel. 335/53 55 556  
gianpaolo.crescenzi@hmclause.com



**Davide PESCARA**  
Tel. 335/80 00 165  
davide.pescara@hmclause.com



**Mauro BETTI**  
Tel. 335/53 55 527  
mauro.betti@hmclause.com



**Angelo MORITTU**  
Tel. 348/60 30 327  
angelomorittu@gmail.com



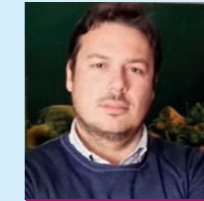
**Carmelo SIMONE**  
Tel. 335/53 55 716  
carmelo.simone@hmclause.com



**Gustavo ACCADIA**  
Tel. 320/83 04 809  
gustavo.accadia@hmclause.com



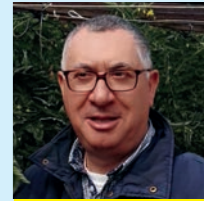
**Filiberto VERARDI**  
Tel. 335/49 44 59  
filiberto.verardi@hmclause.com



**Agostino MARCELLINO**  
Tel. 336/75 60 37  
agostino.marcellino@hmclause.com



**Giuseppe PUGLISI**  
Tel. 336/88 39 04  
pippo.puglisi56@alice.it



**Angelo TROVATO**  
Tel. 337/36 33 76  
angelo.trovato@hmclause.com

## RESPONSABILI SVILUPPO AREA



**Zona Adriatica Centro Nord**  
**Alessandro MANFRIN**  
Tel. 335/61 02 511  
alessandro.manfrin@hmclause.com



**Zona Tirrenica Centro Nord**  
**Vittorio CRISTOFORI**  
Tel. 335/10 71 808  
vittorio.cristofori@hmclause.com



**Zona Lazio**  
**Gianluca LARENZA**  
Tel. 335/61 57 642  
gianluca.larenza@hmclause.com



**Sud Est**  
**Nico LA MARCA**  
Tel. 335/61 61 954  
nico.lamarca@hmclause.com



**Campania e Fucino**  
**Marco RINALDI**  
Tel. 335/70 54 709  
marco.rinaldi@hmclause.com



**Puglia Sud / Calabria / Basilicata**  
**Paolo FISCARELLI**  
Tel. 331/65 77 924  
paolo.fiscarelli@hmclause.com



**Sicilia Est / Sardegna**  
**Rosario CIMELLARO**  
Tel. 335/81 01 779  
rosario.cimellaro@hmclause.com



**Sicilia Ovest**  
**Giovanni CANINO**  
Tel. 335/70 73 204  
giovanni.canino@hmclause.com



# FINOCCHIO

## CLX 4309 F1\*

IL PRECOCE RESISTENTE AL CALDO

NUOVO



Gustavo ACCADIA  
Responsabile Commerciale Campania e Calabria

«CLX 4309 F1\*\* è il nuovo primaverile estivo con ciclo precoce 60/70 giorni. Si adatta alle raccolte che vanno dal 20 maggio al 10 luglio a seconda delle zone di coltivazione. Questo nuovo Ibrido, mi ha molto colpito soprattutto per la sua capacità di tollerare le condizioni più difficili del periodo estivo, mostrandosi sempre tondo, bianco e con fittone piccolo. Il suo punto di forza è la resistenza alla spugnosità anche nei periodi di siccità. CLX 4309 F1\*\* soddisfa le esigenze del mercato nel periodo estivo giugno-luglio grazie alla bellezza dei suoi grumoli ed alla loro turgescenza che allunga la conservabilità sui banchi vendita.»



NUOVO

## GUTTUSO F1\*

IL MEGLIO  
PER SETTEMBRE - OTTOBRE

Nico LA MARCA  
Responsabile Sviluppo Area Sud Est



«Con Guttuso F1\* si potrà raccogliere una ottima qualità di finocchio tra fine settembre, ottobre e novembre. Questa è una varietà capace di resistere alle alte temperature dell'autunno precoce, ha un'ottima resistenza alla salita a seme e non spugna. Guttuso F1\* è molto consistente, conserva sempre una eccellente forma rotonda del pomo ed uno splendido colore bianco. Questa è la varietà che consente alta qualità e la produzione in uno dei periodi più critici per la coltivazione del finocchio (autunno precoce).»

## MICHELANGELO F1\*

UN CAPOLAVORO DI BELLEZZA

NUOVO



Marco RINALDI  
Responsabile Sviluppo Sud Ovest

«Michelangelo F1\* è una varietà le cui raccolte ideali, per l'area centro-sud, vanno da dicembre a febbraio. La pianta ha le foglie erette ed allo stesso tempo basse, con gli apici che si ripiegano ad ombrello conferendo un aspetto originale a doccia, unito ad una notevole rusticità agronomica. I grumoli sono bianchissimi e brillanti, poco rigati e con cicatrice radicale portata al minimo (la più piccola esistente fino ad ora). La sua "long shelf life" è molto alta e permette di arrivare nei mercati esteri con un prodotto candido, brillante, poco ossidato e dall'aspetto molto fresco.»





## GUTTUSO F1\*

NUOVO

IL MEGLIO PER SETTEMBRE - OTTOBRE

### PIANTA

- + Precoce autunnale con ciclo di 80-85 gg dal trapianto (adatto anche alla semina diretta in Fucino)
- + Buona tolleranza alla salita a seme a fine estate - inizio autunno
- + Buon vigore e volume fogliare, rustico, sano ed ottimamente coprente i grumoli.

### GRUMOLO

- + Calibro medio (500 - 550 g lavorato) molto omogeneo
- + Forma rotonda, molto regolare, di ottimo colore bianco a maturazione
- + Eccellente turgescenza nei periodi più caldi e precoci che si conserva anche in inverno
- + altissima qualità costante nei differenti periodi di coltivazione.

### PUNTI FORTI

- + Grande qualità ed omogeneità dei grumoli a fine estate ed inizio autunno.
- + Pianta sana, rustica e tollerante alla salita a seme in autunno precoce.
- + Comportamento stabile alle differenti condizioni di coltivazione e climatico/ambientale.

	Lug	Ago	Set	Ott	Nov	Dic	Gen	Feb	Mar	Apr	Mag	Giu
Nord	■	■	■	■	■	■	■	■	■	■	■	■
Fucino	■	■	■	■	■	■	■	■	■	■	■	■
Centro e Sud	■	■	■	■	■	■	■	■	■	■	■	■

■ Trapianto consigliato ■ Raccolta consigliata ■ Trapianto possibile ■ Raccolta possibile



## CLX 4309 F1\*

NUOVO

LA PRIMIZIA PRIMAVERILE

### PIANTA

- + Ciclo molto precoce di 60-70 gg dal trapianto per raccolte da fine maggio a fine giugno.
- + Medio vigore, fogliame scuro, ottimamente coprente, rustica ed adattabile alle condizioni difficili.
- + Ottima la resistenza alla salita a seme nei cicli primaverili precoci.

### GRUMOLO

- + Di calibro medio - grosso (450 - 550 kg lavorato) molto omogeneo.
- + Bianco brillante/tirato e turgido con super forma rotonda.
- + Cicatrice radicale piccolissima e forma del fondo arrotondata e sporgente.

### PUNTI FORTI

- + Eccellente qualità nel periodo precoce primaverile con cicatrice radicale piccolissima, fondo arrotondato, sporgente, facile da tagliare e pulire.
- + Elevata resa produttiva e di lavorazione dal grezzo al commerciale.
- + Ciclo molto precoce ed ottima concentrazione di maturazione.

	Lug	Ago	Set	Ott	Nov	Dic	Gen	Feb	Mar	Apr	Mag	Giu
Nord									■	■	■	■
Fucino	■	■							■	■	■	■
Centro e Sud								■	■	■	■	■

■ Trapianto consigliato ■ Raccolta consigliata ■ Trapianto possibile ■ Raccolta possibile

- Completa la Gamma: Bellotto F1





## MICHELANGELO F1\*

UN CAPOLAVORO DI BELLEZZA

NUOVO

### PIANTA

- + Ciclo di 100-110 gg dal trapianto per raccolte da novembre a tutto febbraio (autunno invernale).
- + Vigorosa con portamento eretto, ottimamente coprente i grumoli.
- + Molto rustica, resistente alle basse temperature ed agli sbalzi termici.

### GRUMOLO

- + Di calibro medio - grosso (600 - 700 g lavorato) molto omogeneo e già rotondo, bianco e turgido a 400 g.
- + Forma rotonda, colore bianchissimo e molto turgido (lo è già anche in fase giovanile).
- + Cicatrice radicale piccolissima (come Tiziano o più piccola) con altissima resa alla lavorazione (poco scarto nella lavorazione dal grezzo al prodotto finito).
- + Fondo arrotondato e leggermente sporgente che ne facilita il taglio e la lavorazione.

### PUNTI FORTI

- + Eccellente qualità dei grumoli per colore bianco, turgescenza e forma rotonda (tipo Tiziano o migliore).
- + Possibilità di utilizzazione del prodotto da giovane se necessario (è già rotondo, bianco e turgido) o a piena maturazione con elevatissime rese produttive.
- + Ottima resa alla lavorazione del grezzo con pochissimo scarto (guadagno di prodotto vendibile e risparmio di tempo di lavorazione).
- + Pianta e grumoli molto rustici alle condizioni difficili in inverno.

	Lug	Ago	Set	Ott	Nov	Dic	Gen	Feb	Mar	Apr	Mag	Giu
Nord												
Fucino												
Centro e Sud												

■ Trapianto consigliato ■ Raccolta consigliata ■ Trapianto possibile ■ Raccolta possibile



## LEONARDO F1

UN CAPOLAVORO DI QUALITÀ,  
RESA ED AFFIDABILITÀ

### PIANTA

- + 85-95 gg dal trapianto, per produzioni autunno-invernali (da inizio ottobre al Fucino e dal 10 novembre al sud).
- + Elevato vigore con foglie coprente e canne erette (predilige sesti di impianto larghi).
- + Ottima resistenza alle basse temperature ed eccellente protezione del "grumolo".

### GRUMOLO

- + Grumolo di ottima forma rotonda con calibro grosso (600-700 g pulito), che si può raccogliere anche giovane, perché già bianco e rotondo precocemente.
- + Colorazione bianca eccellente, omogenea e costante.
- + Pomo con elevata turgescenza, che si conserva.

### PUNTI FORTI

- + Grande qualità da novembre ad inizio gennaio al sud per colore bianco, turgescenza e forma.
- + Resa produttiva molto elevata abbinata alla grande qualità sopra descritta (difficilmente superabile).
- + Tipico gusto del finocchio autunnale, che abbina croccantezza ed un aroma delicato, adatto a tutti i consumatori.

	Lug	Ago	Set	Ott	Nov	Dic	Gen	Feb	Mar	Apr	Mag	Giu
Nord												
Fucino												
Centro e Sud												

■ Trapianto consigliato ■ Raccolta consigliata ■ Trapianto possibile ■ Raccolta possibile







## MASACCIO F1

### IL PRIMO DELLA CLASSE

#### PIANTA

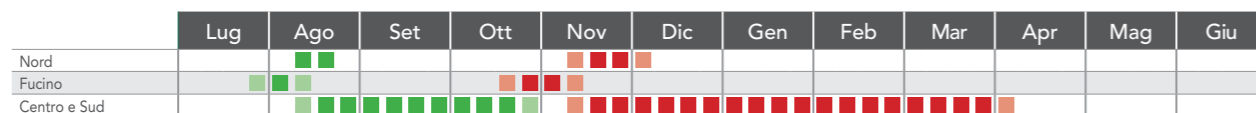
- + Pianta con ciclo di 100-110 gg dal trapianto per raccolte da fine novembre fino ad inizio aprile
- + Vigorosa con portamento eretto e canne diritte. Ottima copertura/protezione dei grumoli.
- + Coprente e rustica.

#### GRUMOLO

- + Calibro medio-grosso (600-700g lavorato) molto omogeneo e con la stessa qualità di Tiziano F1.
- + Radice piccola, forma rotonda, pelle liscia e guaine turgide.
- + Shelf life molto elevata e ottima conservazione in post raccolta.
- + Facile lavorazione in magazzino ed elevatissima resa di prodotto commerciale.

#### PUNTI FORTI

- + Sapore molto dolce ed aromatico (altissima qualità gustativa).
- + Adattabilità ad un periodo di produzione molto lungo (nel centro-sud) da inizio novembre ad inizio aprile con altissima qualità.



■ Trapianto consigliato ■ Raccolta consigliata ■ Trapianto possibile ■ Raccolta possibile



## TIZIANO F1

### LA QUALITÀ CHE DURA NEL TEMPO

#### PIANTA

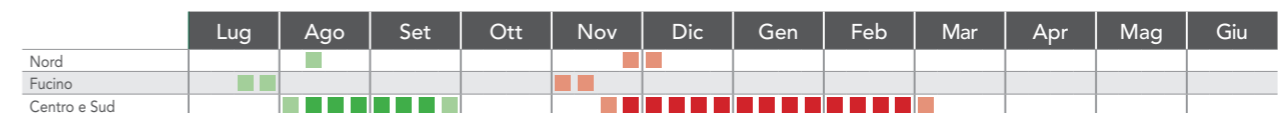
- + Ciclo di 110-120 gg dal trapianto, molto adattabile a tutti i periodi di produzione autunno - invernali.
- + Fogliame basso (ad ombrello), ottimamente coprente il pomo e molto resistente alle condizioni avverse (freddo, umidità, marciumi, ecc.).
- + Eccellente comportamento al freddo da fine dicembre a tutto febbraio.

#### GRUMOLO

- + Calibro medio-grosso (600-700 g lavorato) molto omogeneo di forma e peso.
- + Ottima forma rotonda con cicatrice stilare (radice basale) molto piccola anche a maturazione (elevata resistenza alle spaccature e tenuta del campo).
- + Fondo arrotondato con cicatrice sporgente facile da lavorare con pochissimo scarto.
- + Molto turgido, croccante e bianco già in fase giovanile, ciò permette di scegliere quando raccogliere (prima della piena maturazione con peso di 500 g del lavorato o attendere e raccogliarlo con peso medio superiore ai 600 g) ed in tutti i casi con altissima qualità.
- + Alta resa di lavorazione dal grezzo al commerciale sia il tempo di lavorazione che per l'elevata % di prodotto vendibile.

#### PUNTI FORTI

- + Riferimento di mercato assoluto in inverno per qualità (turgescenza, colore bianco, cicatrice radicale piccolissima e resa alla lavorazione).
- + Super tenuta al freddo ed alle condizioni difficili.
- + Eccezionale croccantezza e sapore che si conservano bene e per molto tempo dopo la raccolta (LSL commerciale).



■ Trapianto consigliato ■ Raccolta consigliata ■ Trapianto possibile ■ Raccolta possibile





## TIEPOLO F1

PER VINCERE IL FREDDO

### PIANTA

- + Ciclo medio-Lungo di 135-150 giorni dal trapianto.
- + Vigorosa, eretta, iper rustica nei confronti delle condizioni difficili (freddo, umidità, piogge, ecc.)
- + Sanità e capacità di portare a termine la coltivazione.
- + Adatto alla produzione durante tutto il periodo invernale ma la sua superiorità la dimostra per le raccolte di marzo - aprile.

### GRUMOLO

- + Calibro medio-grosso (600-700 g lavorato) omogeneo sia di forma che di peso.
- + Forma ottimamente rotonda, con guaine pressate, turgide, compatte, di ottimo colore bianco, erette e piene.
- + Prodotto facile da lavorare sia in campo che in magazzino con poco scarto.
- + Fondo arrotondato e piccola cicatrice radicale.

### PUNTI FORTI

- + Croccante e aromatico.
- + Molto rustico alle avversità climatiche.
- + Molto produttivo con alta qualità.

	Lug	Ago	Set	Ott	Nov	Dic	Gen	Feb	Mar	Apr	Mag	Giu
Nord												
Fucino												
Centro e Sud												

■ Trapianto consigliato ■ Raccolta consigliata ■ Trapianto possibile ■ Raccolta possibile

• Completa la Gamma: Spartaco F1



## DONATELLO F1

PER RIEMPIRE IL VUOTO DI FINE APRILE - INIZIO MAGGIO

### PIANTA

- + Ciclo lungo di 160-170 gg dal trapianto per raccolte da metà aprile ad inizio maggio.
- + Rustica con portamento retto e fogliame scuro.
- + Canne erette e piene.

### GRUMOLO

- + Calibro grosso (650-750 g lavorato) omogeneo di forma e peso.
- + Ottima forma rotonda, turgido e molto bianco
- + Esteticamente molto bello.

### PUNTI FORTI

- + Tenero, aromatico, turgido e molto gustoso anche a fine aprile - inizio maggio.
- + Altissima resa produttiva per ettaro.
- + Strategico per avere un prodotto di qualità in un periodo molto difficile.

	Lug	Ago	Set	Ott	Nov	Dic	Gen	Feb	Mar	Apr	Mag	Giu
Nord												
Fucino												
Centro e Sud												

■ Trapianto consigliato ■ Raccolta consigliata







## CARAVAGGIO F1

L'IBRIDO CHE PROLUNGA IL CONSUMO  
A MAGGIO - INIZIO GIUGNO

### PIANTA

- + Pianta con ciclo molto lungo di 180-190 gg dal trapianto e raccolte da inizio maggio ad inizio giugno.
- + Molto rustica nei confronti del freddo e delle alte temperature (molto adattabile).
- + Sana e con forte tolleranza alla salita a seme.

### GRUMOLO

- + Rotondo, bianco brillante, turgido, grosso, omogeneo, denso e pesante.
- + Calibro grosso (650-800 g lavorato). omogeneo di ottima forma rotonda e grande tenuta del campo.
- + Conserva l'alta qualità estetica in un periodo molto difficile.

### PUNTI FORTI

- + Gusto tipico del finocchio autunno-invernale, tenero e delicatamente aromatico, richiesto dal consumatore.
- + Fortissime rese produttive ad ettaro.
- + Stabilità di comportamento produttivo e qualitativo.

	Lug	Ago	Set	Ott	Nov	Dic	Gen	Feb	Mar	Apr	Mag	Giu
Nord												
Fucino												
Centro e Sud				■	■	■	■	■	■	■	■	■

■ Trapianto consigliato ■ Raccolta consigliata ■ Trapianto possibile ■ Raccolta possibile



## TINTORETTO F1

LA QUALITÀ DI UN INVERNALE  
IN MAGGIO - GIUGNO

NUOVO

### PIANTA

- + Ciclo 170-180 gg dal trapianto (anticipa di 10 giorni Caravaggio) per raccolte da fine aprile a metà giugno.
- + Pianta vigorosa e molto rustica ma meno voluminosa dei classici "Tardivi di Sarno".
- + Adatto sia ai trapianti di novembre-dicembre che quelli di gennaio-febbraio al sud
- + Ha la tolleranza alla salita a seme ed alle difficoltà invernali e primaverili.

### GRUMOLO

- + Calibro medio-grosso (600 - 700 g lavorato) molto omogeneo e molto simile ad un "invernale".
- + Il pomo è ottimamente rotondo, bianco e turgido come gli "invernali".
- + Croccante e di ottima qualità al consumo.

### PUNTI FORTI




- + Apporta turgescenza e colorazione bianca tipica in inverno (ampia il consumo in maggio-giugno).
- + Molto omogeneo con forma otimamente rotonda e calibro medio grosso (550-600 g)
- + Fortissima tolleranza alla salita a seme ed alle difficoltà invernali e primaverili = molto rustico.

	Lug	Ago	Set	Ott	Nov	Dic	Gen	Feb	Mar	Apr	Mag	Giu
Nord												
Fucino												
Centro e Sud				■	■	■	■	■	■	■	■	■

■ Trapianto consigliato ■ Raccolta consigliata ■ Trapianto possibile ■ Raccolta possibile



# LA GAMMA

VARIETÀ	CICLO (GG DAL TRAPIANTO)	PESO (KG)	FORMA ROTONDA	TURGESCENZA	OSSERVAZIONI
CLX 4309 F1* 	60 - 70	0,6 - 0,7	★★★★★	★★★★★	Primaverile tollerante alla salita a seme per produzioni da fine maggio a tutto giugno. Ciclo precocissimo, ben rotondo con cicatrice piccolissima ed ottimamente turgido e bianco.
Guttuso F1* 	80 - 85	0,5 - 0,6	★★★★★	★★★★★	Adatto a produzioni autunnali precoci. Pomi molto turgidi, rotondi, bianchi ed omogenei. Ottima tenuta alla salita a seme.
Leonardo F1	85 - 95	0,6 - 0,7	★★★★	★★★★	Tipologia "Romanesco" per produzioni da ottobre a dicembre. Migliora le rese del periodo con qualità superiore.
Masaccio F1	100 - 110	0,6 - 0,7	★★★★	★★★★★	Varietà di altissima qualità, molto adattabile, per produzioni da novembre ad inizio aprile. Qualità principali: colore bianco, turgescenza, forma rotonda ed omogeneità.
Michelangelo F1* 	100 - 110	0,6 - 0,7	★★★★★	★★★★★	Invernale, ciclo e qualità di un "Tiziano", rotondo e bianco già da piccolo. Radice piccolissima e altissime rese alla lavorazione.
Tiziano F1	110 - 120	0,6 - 0,7	★★★★	★★★★★	Molto resistente al freddo ed alle avverse condizioni climatiche. Grumo molto grosso perfettamente rotondo, turgido e bianchissimo. Indicato per produzioni da novembre ad aprile nel centro sud.
Tiepolo F1	135 - 150	0,6 - 0,7	★★★★	★★★★★	Molto rustico, resiste bene al freddo ed alle condizioni difficili. Indicato per produzioni di marzo - aprile.
Donatello F1	160 - 170	0,6 - 0,8	★★★★	★★★★	Adatto ad un ciclo molto difficile (raccolte da metà aprile ad inizio maggio) e con una alta qualità atipica per il periodo.
Tintoretto F1 	170 - 180	0,6 - 0,7	★★★★★	★★★★★	Tipologia Caravaggio, leggermente più precoce con ottima forma e turgescenza tipica di un invernale. Per produzioni da fine aprile a metà giugno.
Caravaggio F1	180 - 190	0,6 - 0,8	★★★★	★★★★	È il primo Tardivo di Sarno ibrido con alta qualità, forte tolleranza alla salita a seme, ottima resa e molto rustico.

## INFORMAZIONI GENERALI:

Le descrizioni, le illustrazioni, le fotografie, i consigli, i suggerimenti ed i cicli vegetativi eventualmente presentati sono destinati a professionisti esperti e sono derivati da osservazioni realizzate in determinate condizioni su diversi campioni. Vengono proposti in buona fede, a titolo esclusivamente indicativo e pertanto non potranno, in alcun caso, essere considerati esaustivi, comportare una qualunque garanzia di raccolto o di prestazioni, pregiudicare fattori o circostanze specifiche (attuali o future) e, in linea più generale, costituire un qualunque vincolo contrattuale.

L'utilizzatore deve innanzi tutto assicurarsi specialmente dell'adeguatezza alle colture, alle tecniche ed alle varietà presentate, delle condizioni di sfruttamento, delle condizioni geografiche locali, del periodo di coltura considerato, del suolo, delle proprie risorse (quali conoscenze ed esperienze, tecniche ed operazioni culturali), dei propri materiali (quali test e metodi di controllo) e della propria attrezzatura e, in linea più generale, del contesto agronomico, climatico, sanitario, ambientale ed economico.

Tutte le varietà illustrate in questa pubblicazione sono state fotografate in condizioni favorevoli e non costituiscono garanzia di un risultato identico in condizioni diverse. La riproduzione, parziale o integrale, di questa pubblicazione (supporti e/o contenuto), sotto qualsiasi forma e con qualsiasi mezzo, è formalmente vietata, salvo previa autorizzazione specifica.


**AVVISO IMPORTANTE.** Tutti i diritti di proprietà intellettuale sono riservati. È vietata qualsiasi forma di riproduzione o di sfruttamento non autorizzato del prodotto. La violazione di tali diritti costituisce un reato perseguibile per legge. Per maggiori informazioni: [www.hmclause.com](http://www.hmclause.com)





HM.CLAUSE ITALIA S.P.A.

Via Emilia, 11  
10078 VENARIA REALE (TO)  
Tel: 011/453 00 93  
Fax: 011/453 15 84  
info-italia@hmclause.com  
[www.hmclause.com](http://www.hmclause.com)

 seguici su facebook